



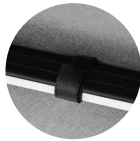
# Atlantic



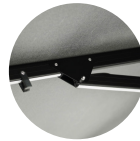
Voir comment ouvrir ce parasol



Système de tension de toile  
téléscopique



Fixation à bande velcro  
supplémentaire



Charnière stable  
en aluminium



Système de montage assurant  
la stabilité de toile



Sans éclairage



Éclairage sur les baleines  
et les contre-baleines



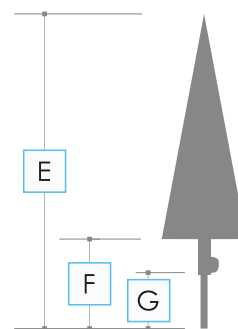
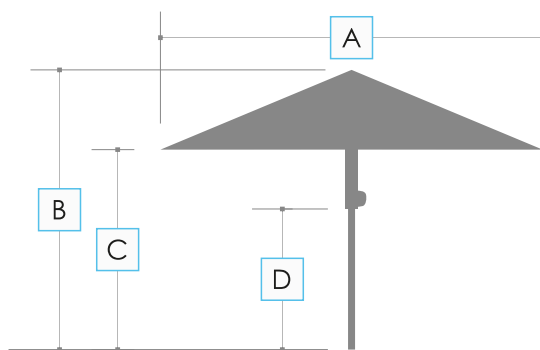
Éclairage sur les baleines



Éclairage sur les contre-baleines



Taille	4 m / 8	5 m / 8	3 × 4 m	4 × 5 m	3 × 3 m	3,5 × 3,5 m	4 × 4 m	5 × 5 m
Dimensions [mm]	<b>A:</b> 4000 <b>B:</b> 3200 <b>C:</b> 2200 <b>D:</b> 1900 <b>E:</b> 3450 <b>F:</b> 1200 <b>G:</b> 590	<b>A:</b> 5000 <b>B:</b> 3350 <b>C:</b> 2200 <b>D:</b> 2000 <b>E:</b> 3750 <b>F:</b> 1000 <b>G:</b> 520	<b>A<sub>1</sub>:</b> 3000 <b>A<sub>2</sub>:</b> 4000 <b>B:</b> 2900 <b>C:</b> 2200 <b>D:</b> 1990 <b>E:</b> 3450 <b>F:</b> 900 <b>G:</b> 420	<b>A<sub>1</sub>:</b> 4000 <b>A<sub>2</sub>:</b> 5000 <b>B:</b> 3050 <b>C:</b> 2200 <b>D:</b> 2100 <b>E:</b> 3920 <b>F:</b> 700 <b>G:</b> 370	<b>A:</b> 3000 <b>B:</b> 3000 <b>C:</b> 2200 <b>D:</b> 2000 <b>E:</b> 3350 <b>F:</b> 1170 <b>G:</b> 420	<b>A:</b> 3500 <b>B:</b> 3000 <b>C:</b> 2200 <b>D:</b> 1850 <b>E:</b> 3500 <b>F:</b> 900 <b>G:</b> 380	<b>A:</b> 4000 <b>B:</b> 3100 <b>C:</b> 2200 <b>D:</b> 1850 <b>E:</b> 3700 <b>F:</b> 800 <b>G:</b> 430	<b>A:</b> 5000 <b>B:</b> 3350 <b>C:</b> 2200 <b>D:</b> 2020 <b>E:</b> 4250 <b>F:</b> 670 <b>G:</b> 610



## Technique d'impression



impression en  
sérigraphie manuelle

## Type de textile



toile tissée

## Finition de la tête du parasol



avec bas-volets



sans bas-volets



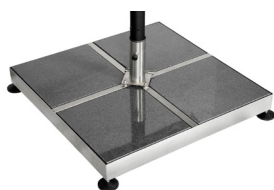
Taille	4 m / 8	5 m / 8	3 × 4 m	4 × 5 m	3 × 3 m	3,5 × 3,5 m	4 × 4 m	5 × 5 m
Types de monture	télescopique							

	Finition de la tête du parasol	
Airvent	-	
Sans airvent	en standard	
Double toit	-	

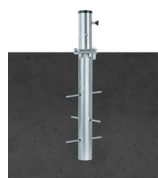
Type et couleur de monture	en aluminium anodisé, noir (C-35)
Nombre des baleines	8
Types de pieds	PDK 50 ATLANTIC, PDZ ATLANTIC
Vitesse maximale admissible du vent [m/s (km/h)]	19,4 (69,8)
Diamètre du mât [mm]	80 x 4

### En option :

- + Gouttières
- + Eclairage
- + Bas-volets amovibles pour les parasols



PDK 50 ATLANTIC



PDZ ATLANTIC

Plus de bases sur notre site web.