



BeachFlaga Angle Alu / Beachflag Angle Alu / Strandfahnen Angle Alu / Beachflag Angle Alu



• Technika druku / Printing techniques /
Drucktechnik / Technique d'impression



druk cyfrowy /
digital printing /
Digitaldruck /
impression numérique

• Nośnik / Type of fabric /
Artikel / Type de textile



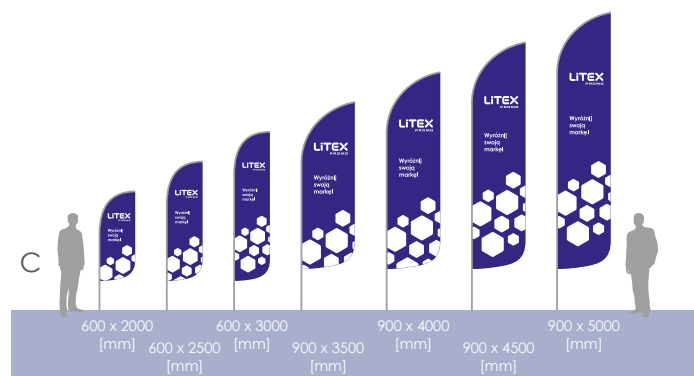
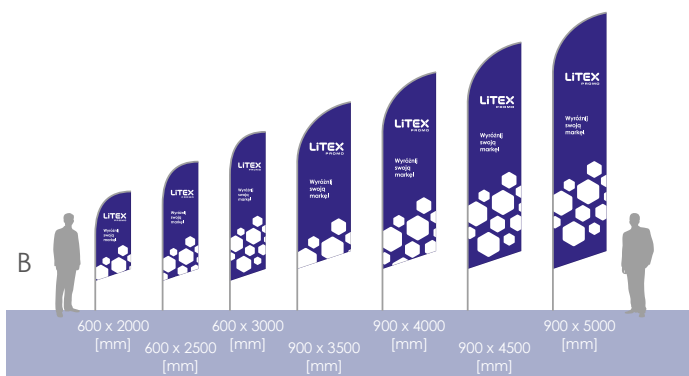
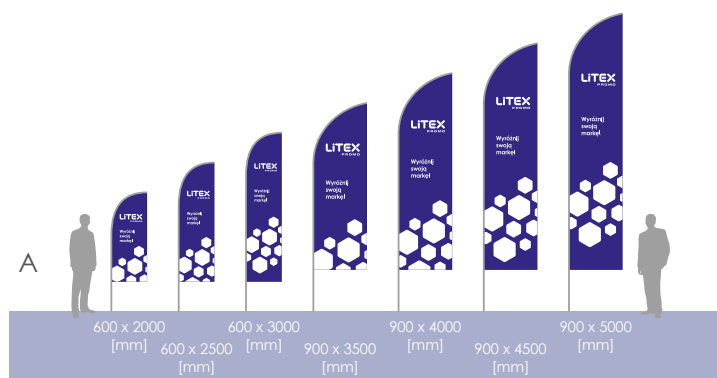
tkanina /
woven fabric /
Gewebe /
toile tissée

BeachFlaga Angle Alu / Beachflag Angle Alu / Strandfahnen Angle Alu / Beachflag Angle Alu

Rodzaj i kolor stelaża / Type and colour of frame / Modell und Farbe des Gestells / Type et couleur de monture	aluminium, szary / aluminium, gray / Aluminium, Grau / aluminium, gris
Nośnik / Type of fabric / Artikel / Type de textile	dzianina / knitted fabric / Gewirk / toile tricotée 112 g/m ² ± 6 g

Dostępne rozmiary / Available sizes / Verfügbare Größen / Tailles disponibles [mm]	Rozmiar rzeczywisty (stelaż z flagą) / Actual Size (Flag with frame) / Tatsächliche Größe (Ständer mit Fahne) / Taille réelle (mât avec voile)	Rozmiar flagi / Flag size / Flaggengröße / Dimensions de la voile
	600 x 2000	600 x 1500
	600 x 2500	600 x 2000
	600 x 3000	600 x 2500
	900 x 3500	900 x 2800
	900 x 4000	900 x 3300
	900 x 4500	900 x 3800
	900 x 5000	900 x 4300

Transport - pakowanie / Transport - packing / Transport - Verpackung / Transport - emballage	worek transportowy + karton / transport bag + carton / Transporttasche + Karton / sac de transport + carton
---	--



**Torba Premium dla BeachFlag / Premium Bag for BeachFlag /
Premium Tasche für BeachFlag / Sac Premium pour BeachFlag**



15,5 x 120 [cm]

**Obciążniki do podstaw BeachFlag / BeachFlag base weights /
Gewichte für BeachFlag Ständer / Poids pour BeachFlags**



1 x 20 kg



2 x 15 kg



1 x 10 kg

Podstawa krzyżak / Cross shaped base / Grundstell-Kreuzstück / Pied croisillon



600 X 600 X 30 [mm]
2,3 kg

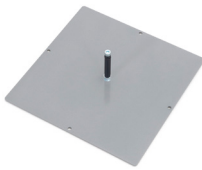


600 x 600 x 30 [mm]
3,6 kg

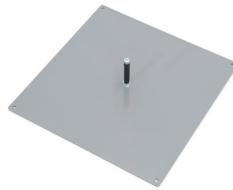


1000 X 1000 x 40 [mm]
8,4 kg

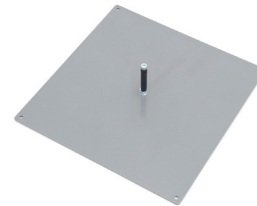
Podstawa płyta metalowa / Metal plate base / Metallbodenplatte / Pied platine en acier



300 x 300 [mm]
2,2 kg



400 x 400 [mm]
5,4 kg



500 x 500 [mm]
10 kg

**Podstawa betonowa walizka z rączką / Concrete base suitcase with handle /
Ständer Betonkoffer mit Tragegriff / Pied en béton en forme de valise avec poignée**

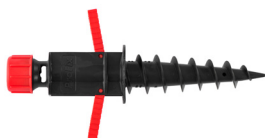


PB 370 R15
370 x 390 x 50 [mm], 15 kg



PB 370 R25
370 x 370 x 80 [mm], 25 kg

**Podstawa plastikowa wkręcana / Plastic screw base /
Kunststoffgestell zum Einschrauben /
Pied tire-bouchon en plastique**



**Szpile L-270 / Pins /
Nagel (für Ständer) / Sardines**



