



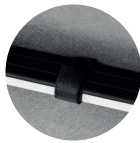
# Atlantic



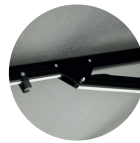
Voir comment ouvrir ce parasol



Système de tension de toile télescopique



Fixation à bande velcro supplémentaire



Charnière stable en aluminium



Système de montage assurant la stabilité de toile



Sans éclairage



Éclairage sur les baleines et les contre-baleines



Éclairage sur les baleines

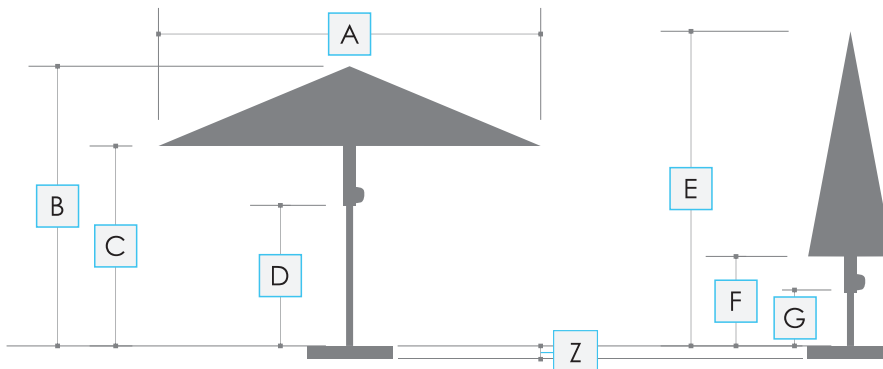


Éclairage sur les contre-baleines



Taille	4 m / 8	5 m / 8	3 × 4 m	4 × 5 m	3 × 3 m	3,5 × 3,5 m	4 × 4 m	5 × 5 m
Dimensions [mm]	<b>A:</b> 4000 <b>B:</b> 3200 <b>C:</b> 2200 <b>D:</b> 1900 <b>E:</b> 3450 <b>F:</b> 1200 <b>G:</b> 590 <b>Z:</b> *	<b>A:</b> 5000 <b>B:</b> 3350 <b>C:</b> 2200 <b>D:</b> 2000 <b>E:</b> 3750 <b>F:</b> 1000 <b>G:</b> 520 <b>Z:</b> *	<b>A<sub>1</sub>:</b> 3000 <b>A<sub>2</sub>:</b> 4000 <b>B:</b> 2900 <b>C:</b> 2200 <b>D:</b> 1990 <b>E:</b> 3450 <b>F:</b> 900 <b>G:</b> 420 <b>Z:</b> *	<b>A<sub>1</sub>:</b> 4000 <b>A<sub>2</sub>:</b> 5000 <b>B:</b> 3050 <b>C:</b> 2200 <b>D:</b> 2100 <b>E:</b> 3920 <b>F:</b> 700 <b>G:</b> 370 <b>Z:</b> *	<b>A:</b> 3000 <b>B:</b> 3000 <b>C:</b> 2200 <b>D:</b> 2000 <b>E:</b> 3350 <b>F:</b> 1170 <b>G:</b> 420 <b>Z:</b> *	<b>A:</b> 3500 <b>B:</b> 3000 <b>C:</b> 2200 <b>D:</b> 1850 <b>E:</b> 3500 <b>F:</b> 900 <b>G:</b> 380 <b>Z:</b> *	<b>A:</b> 4000 <b>B:</b> 3100 <b>C:</b> 2200 <b>D:</b> 1850 <b>E:</b> 3700 <b>F:</b> 800 <b>G:</b> 430 <b>Z:</b> *	<b>A:</b> 5000 <b>B:</b> 3350 <b>C:</b> 2200 <b>D:</b> 2020 <b>E:</b> 4250 <b>F:</b> 670 <b>G:</b> 610 <b>Z:</b> *

\*La valeur Z est la hauteur utilisable de la base, qui, si elle est utilisée, doit être ajoutée aux valeurs B et E du parasol. La valeur est indiquée à la page 2.



## Technique d'impression



impression  
en sérigraphie manuelle  
– sur les bas-volets



impression par transfert  
thermique (sur les panneaux  
ou les bas-volets)

## Type de toile

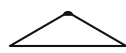


toile tissée

## Finition de la tête du parasol



avec bas-volets



sans bas-volets



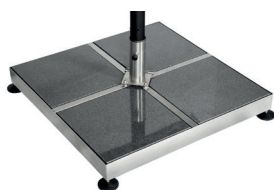
Taille	4 m / 8	5 m / 8	3 × 4 m	4 × 5 m	3 × 3 m	3,5 × 3,5 m	4 × 4 m	5 × 5 m
Types de monture	télescopique							

	Finition de la tête du parasol
Airvent	–
Sans airvent	en standard
Double toit	–

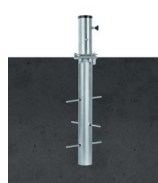
Type et couleur de monture	en aluminium anodisé, noir (C-35)
Nombre des baleines	8
Types de pieds (Z: hauteur de la base en mm)	PDK 50 ATLANTIC (148-188), PDZ ATLANTIC (16)
Vitesse maximale admissible du vent [m/s (km/h)]	20 (72)
Diamètre du mât [mm]	80

### En option :

- + Gouttières
- + Eclairage
- + Bas-volets amovibles pour les parasols



PDK 50 ATLANTIC



PDZ ATLANTIC

Plus de bases sur notre site web.